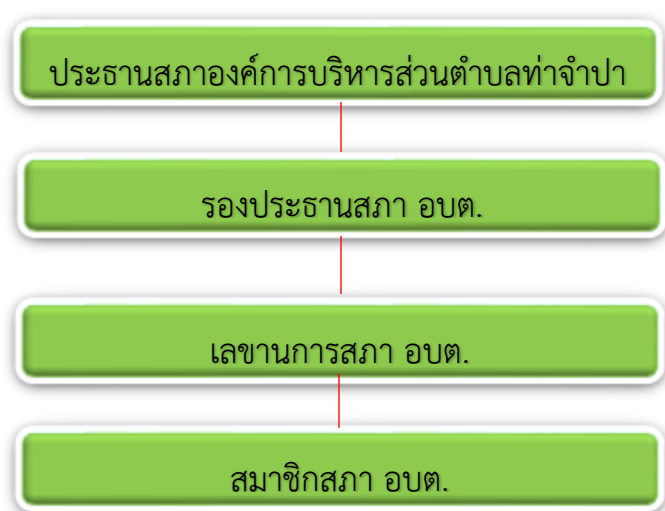
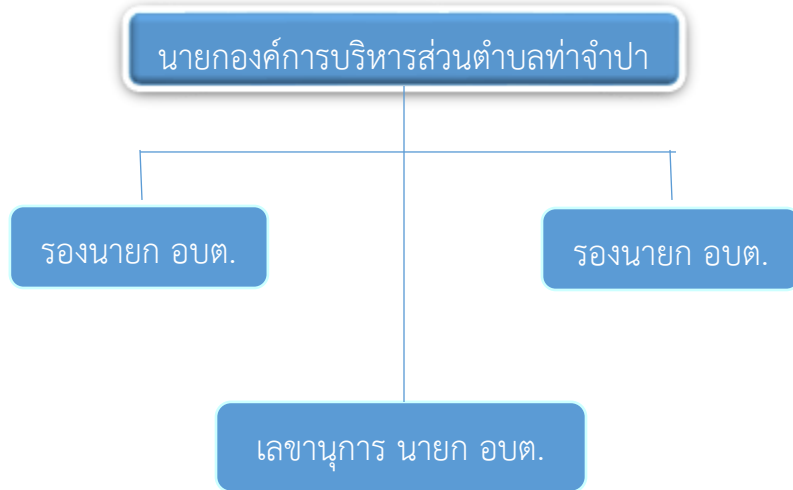


โครงสร้างองค์การบริหารส่วนตำบลท่าจำปา



โครงสร้างส่วนราชการ อบต.ท่าจำปา

ปลัดองค์การบริหารส่วนตำบลท่าจำปา

หน่วยตรวจสอบภายใน

รองปลัดองค์การบริหารส่วนตำบลท่าจำปา

สำนักปลัด

งานบริหารงานทั่วไป
งานวิเคราะห์นโยบายและแผน
งานการเจ้าหน้าที่
งานนิติการ
งานสาธารณสุขและ
สิ่งแวดล้อม
งานป้องกันและบรรเทา
สาธารณภัย

กองคลัง

งานการเงินและบัญชี
งานพัสดุและทรัพย์สิน
งานพัฒนารายได้

กองช่าง

งานบริหารงานทั่วไป
งานควบคุมการก่อสร้าง
งานควบคุมอาคาร
งานสาธารณูปโภค

กองการศึกษาฯ

งานบริหารงานทั่วไป
งานบริหารการศึกษา
งานส่งเสริมการศึกษา
ศาสนาและวัฒนธรรม
งานส่งเสริมกีฬาและ
นันทนาการ
งานส่งเสริมคุณภาพ
การศึกษา

กองสวัสดิการ

งานพัฒนาชุมชน
งานสังคมสงเคราะห์
งานส่งเสริมและ
พัฒนาอาชีพ