



๑๐. แผนภูมิโครงสร้างการแบ่งส่วนราชการตามแผนอัตรากำลัง ๓ ปี ขององค์การบริหารส่วนตำบลท่าจำปา

ปลัดองค์การบริหารส่วนตำบลท่าจำปา (บริหารงานท้องถิ่น ระดับกลาง)

หน่วยตรวจสอบภายใน

รองปลัด องค์การบริหารส่วนตำบล(นักบริหารงานท้องถิ่น ระดับต้น)

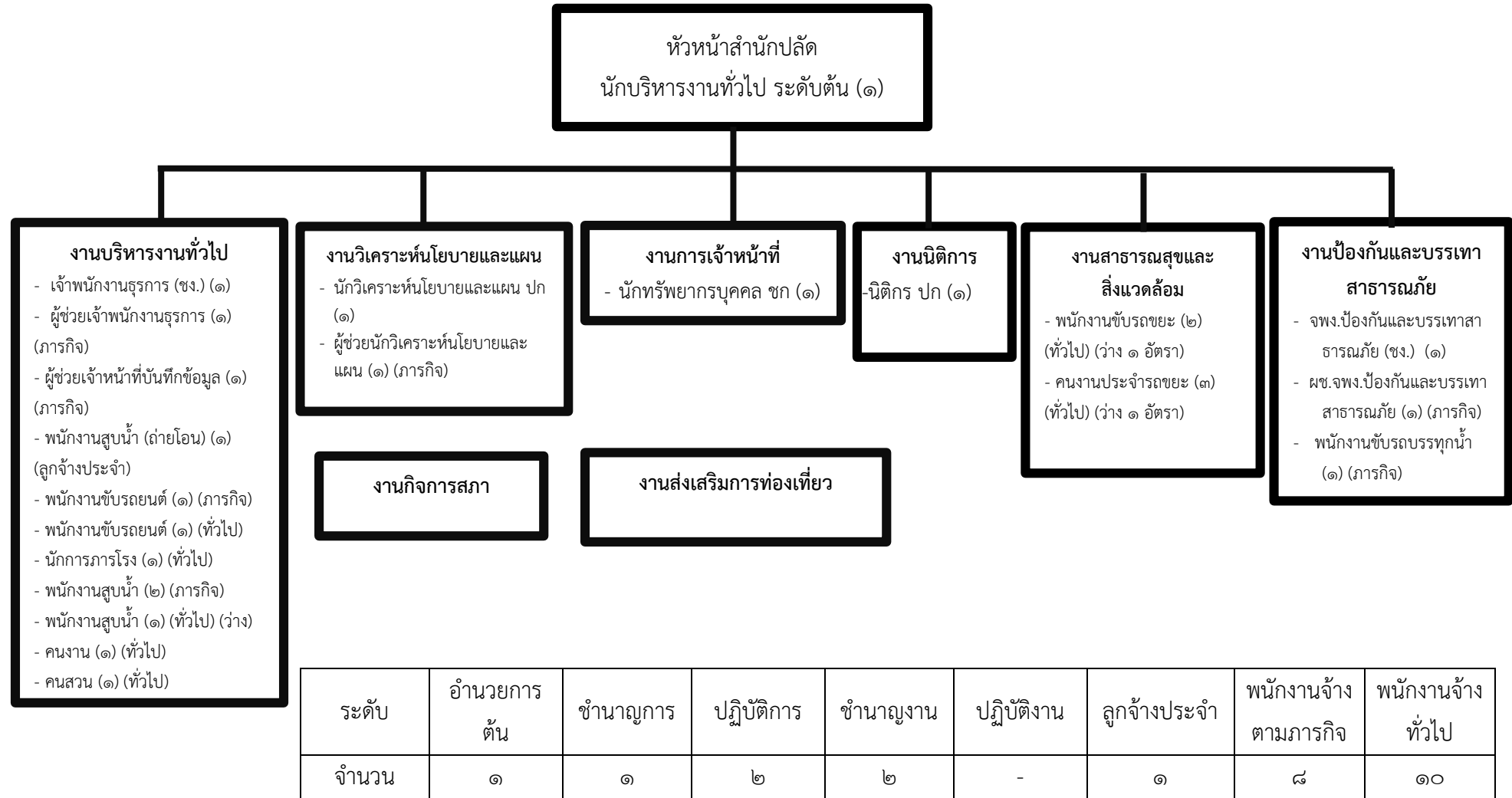
สำนักงานปลัด	กองคลัง	กองช่าง	กองสวัสดิการสังคม	กองการศึกษา ศาสนาและวัฒนธรรม
พนักงานส่วนตำบล - นักบริหารงานทั่วไป(อำนวยการต้น) (๑) - นักทรัพยากรบุคคล ชก. (๑) - นิติกร ปก. (๑) - นักวิเคราะห์นโยบายและแผน ปก(๑) - จพง.ป้องกันและบรรเทาสาธารณภัย ชง.(๑) - จพง.ธุรการ ชง. (๑)	พนักงานส่วนตำบล - นักบริหารงานคลัง (อำนวยการต้น) (๒) (ว่าง) (หัวหน้าฝ่ายการเงิน) - นักวิชาการเงินและบัญชี ชก. (๑) - เจ้าพนักงานพัสดุ ปง. (๑) - เจ้าพนักงานจัดเก็บรายได้ ปง./ชง.(๑) (ว่าง)	พนักงานส่วนตำบล - นักบริหารงานช่าง(อำนวยการต้น)(๑) - นายช่างโยธา ปง. (๑)	พนักงานส่วนตำบล - นักบริหารงานสวัสดิการสังคม (อำนวยการต้น) (๑) - นักพัฒนาชุมชน ชก. (๑) - เจ้าพนักงานพัฒนาชุมชน	พนักงานส่วนตำบล - นักบริหารงานการศึกษา(อำนวยการต้น) (๑) (ว่าง) - นักวิชาการศึกษา ปก./ชก. (๑) (ว่าง) พนักงานครู - ครู (๑๐)
ลูกจ้างประจำ - พนักงานสูบน้ำ พนักงานจ้างตามภารกิจ - ผู้ช่วยนักวิเคราะห์นโยบายและแผน (๑) - ผู้ช่วยเจ้าพนักงานธุรการ (๑) - ผู้ช่วยเจ้าหน้าที่บันทึกข้อมูล (๑) - ผช.จพง.ป้องกันและบรรเทาสาธารณภัย(๑) - พนักงานขับรถยนต์ (๑)	พนักงานจ้างตามภารกิจ - ผู้ช่วย จพง.การเงินฯ (๑) - ผู้ช่วย จพง.พัสดุ (๑) - ผู้ช่วย จพง.จัดเก็บรายได้ (๑) - ผู้ช่วย จพง.ธุรการ (๑)	พนักงานจ้างตามภารกิจ - ผู้ช่วยนายช่างโยธา (๑) - ผู้ช่วยนายช่างไฟฟ้า (๑) - ผู้ช่วยเจ้าพนักงานธุรการ (๑) พนักงานจ้างทั่วไป - คนงาน (๑)	พนักงานจ้างตามภารกิจ - ผู้ช่วยเจ้าพนักงานพัฒนาชุมชน (๑)	พนักงานจ้างตามภารกิจ - ผู้ช่วยเจ้าพนักงานธุรการ (๑) - ผู้ดูแลเด็ก(ทักษะ) (๘)



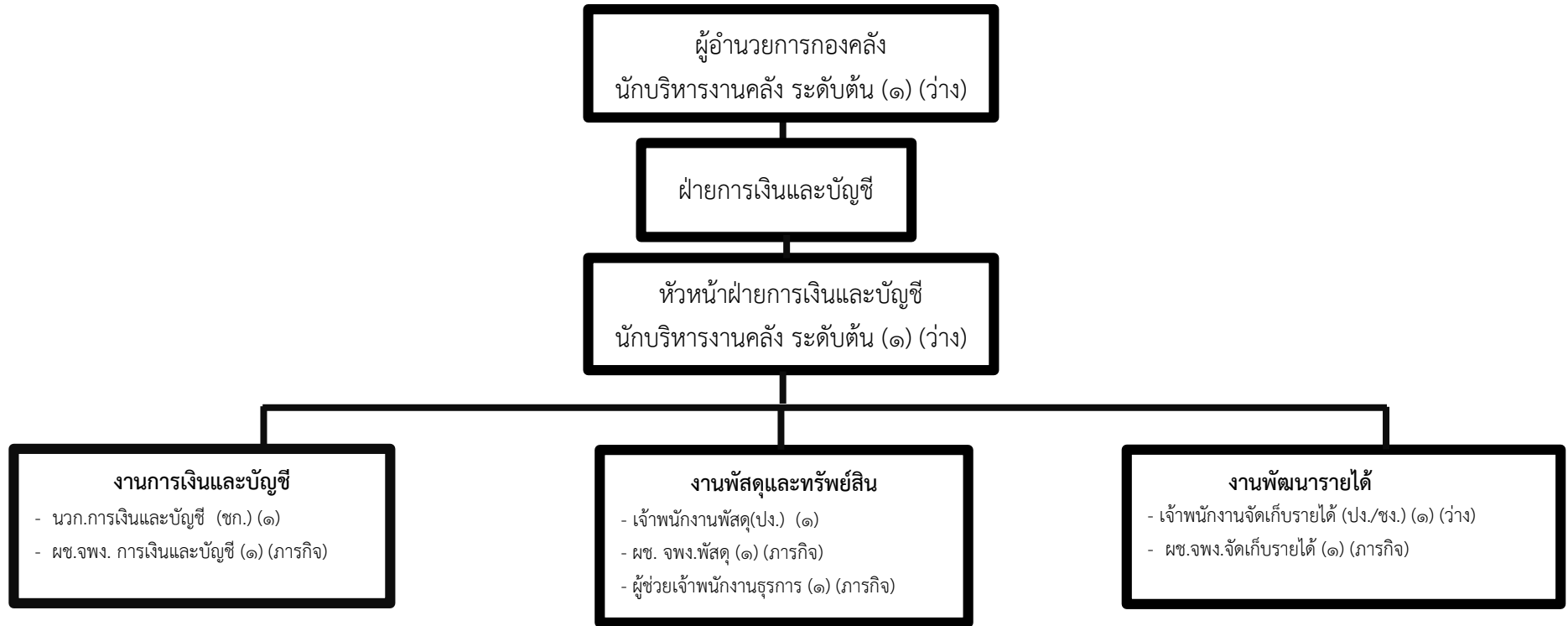
<ul style="list-style-type: none"> - พนักงานขับรถบรรทุกน้ำ(๑) - พนักงานสูบน้ำ (๒) <p style="text-align: center;">พนักงานจ้างทั่วไป</p> <ul style="list-style-type: none"> - พนักงานขับรถยนต์ (๑) - นักการภารโรง (๑) - คนสวน (๑) - คนงาน (๑) - พนักงานขับรถขยะ (๒) (ว่าง ๑ อัตรา) - คนงานประจำรถขยะ (๓) (ว่าง ๑ อัตรา) - พนักงานสูบน้ำ (๑) (ว่าง) 				
--	--	--	--	--



โครงสร้างกรอบอัตรากำลัง สำนักปลัด

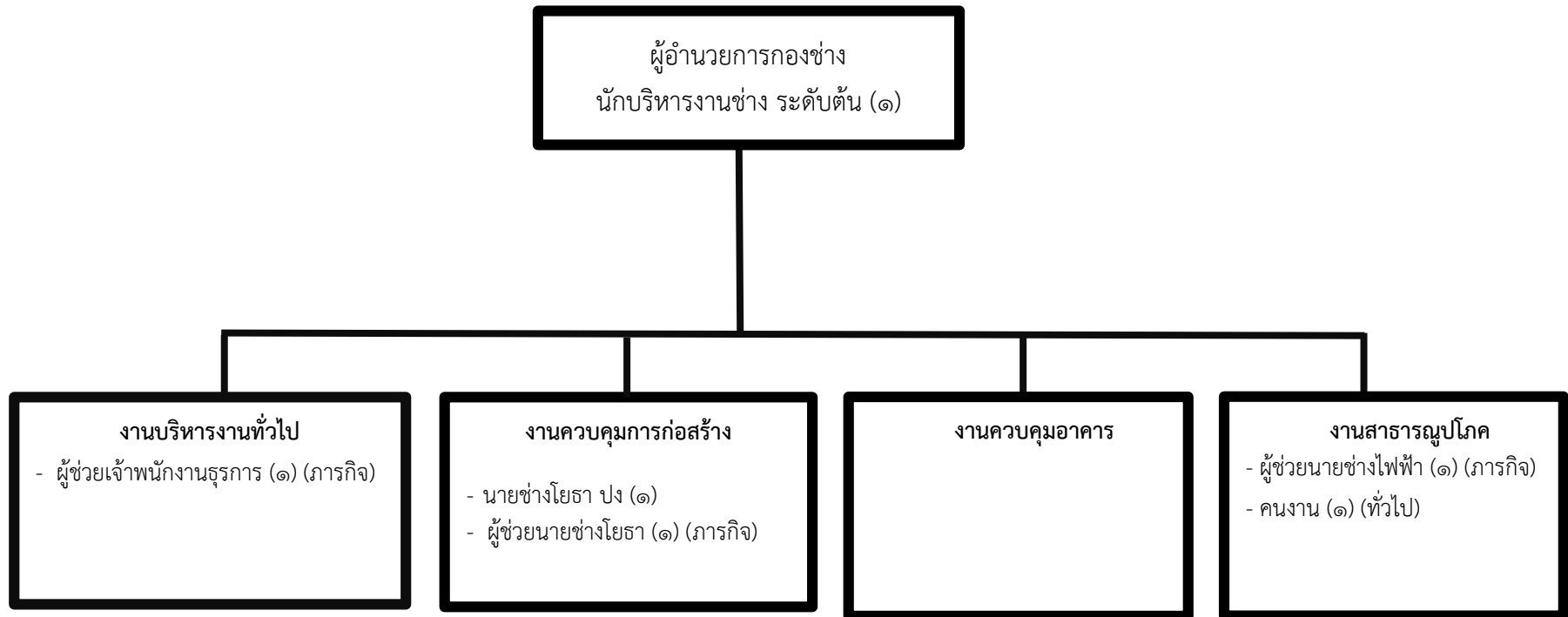


โครงสร้างกรอบอัตรากำลัง กองคลัง



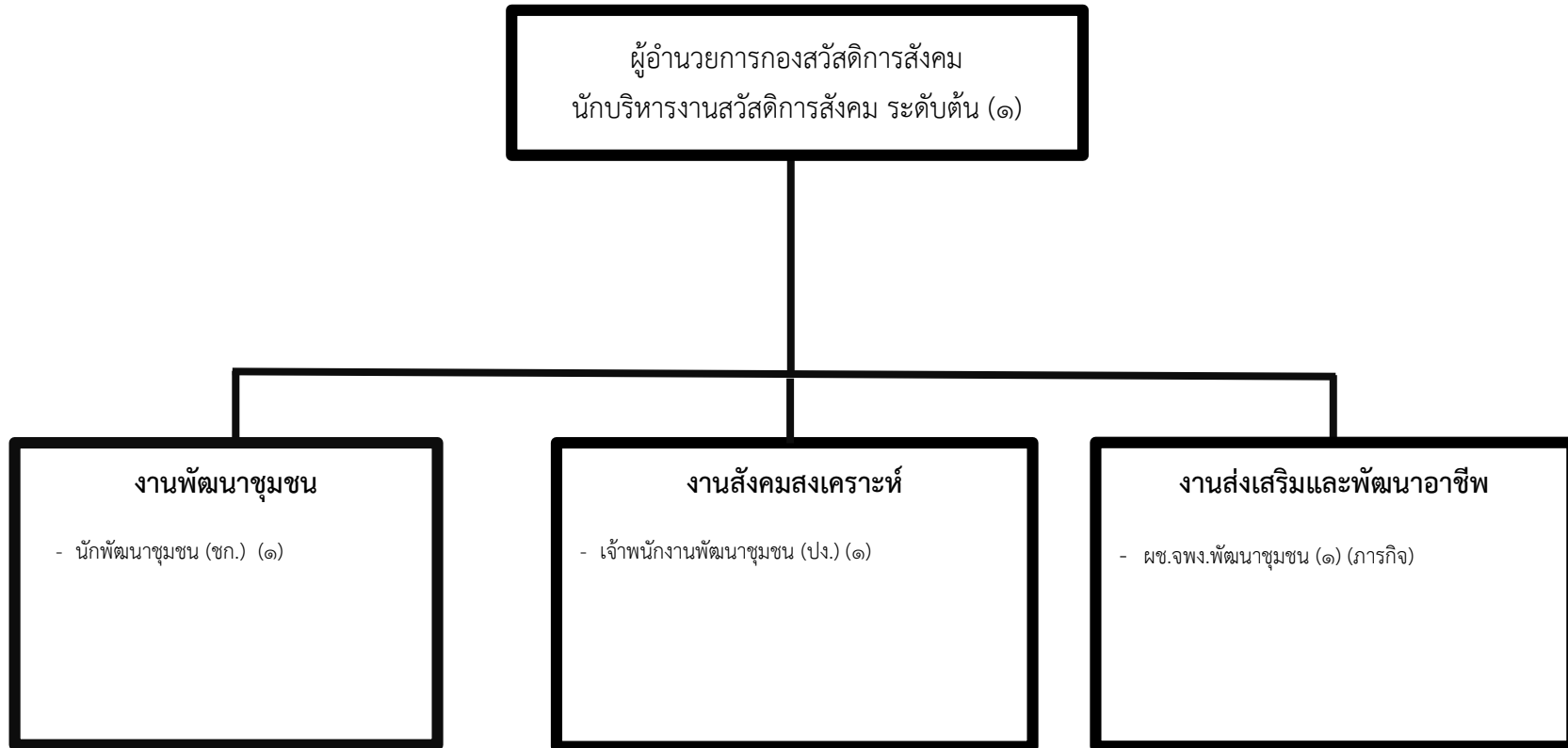
ระดับ	อำนาจการต้น	ชำนาญการ	ปฏิบัติการ	ชำนาญงาน	ปฏิบัติงาน	ลูกจ้างประจำ	พนักงานจ้างตามภารกิจ	พนักงานจ้างทั่วไป
จำนวน	๒	๑	-	-	๒	-	๔	-

โครงสร้างกรอบอัตรากำลัง กองช่าง



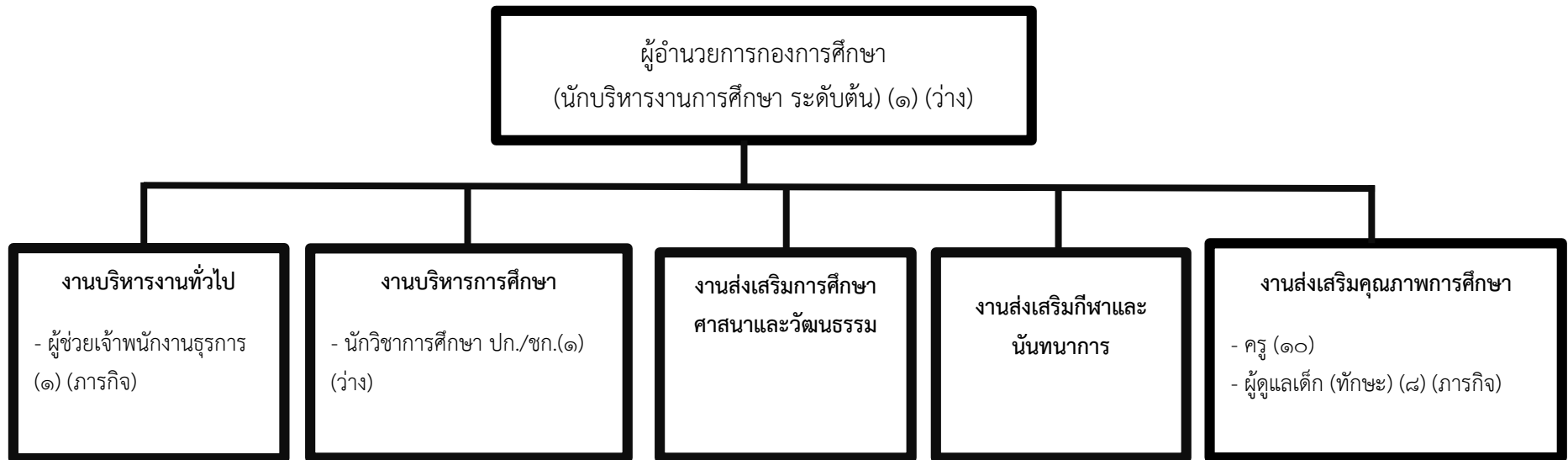
ระดับ	อำนาจการต้น	ชำนาญการ	ปฏิบัติการ	ชำนาญงาน	ปฏิบัติงาน	ลูกจ้างประจำ	พนักงานจ้างตามภารกิจ	พนักงานจ้างทั่วไป
จำนวน	๑	-	-	-	๑	-	๓	๑

โครงสร้างกรอบอัตรากำลัง กองสวัสดิการสังคม



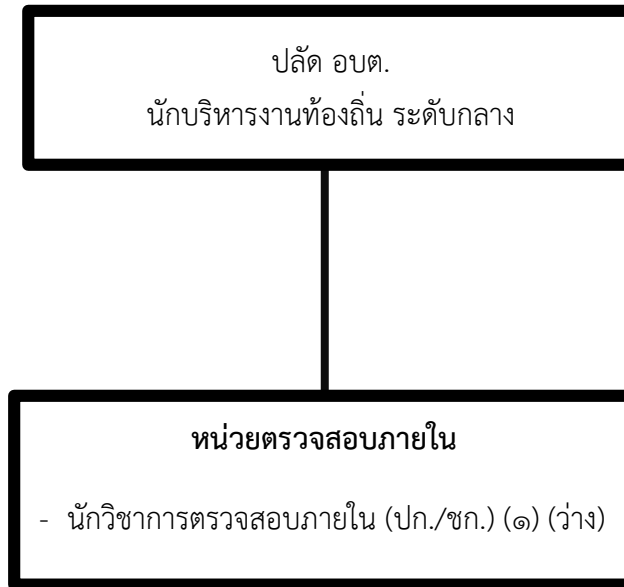
ระดับ	อำนาจการต้น	ชำนาญการ	ปฏิบัติการ	ชำนาญงาน	ปฏิบัติงาน	พนักงานจ้างตามภารกิจ	พนักงานจ้างทั่วไป
จำนวน	๑	๑	-	-	๑	๑	-

โครงสร้างกรอบอัตรากำลัง กองการศึกษา ศาสนาและวัฒนธรรม



ระดับ	ผู้อำนวยการ ต้น	ชำนาญ การ พิเศษ	ชำนาญ การ	ปฏิบัติการ	อาวุโส	ชำนาญ งาน	ปฏิบัติงาน	ครู			ครู ผดต	ลูกจ้าง ประจำ	พนักงาน จ้างตาม ภารกิจ	พนักงาน จ้างทั่วไป
								วิทย ฐานะ ครู ชำนาญ การ พิเศษ	วิทย ฐานะ ครู ชำนาญ การ	-				
จำนวน	๑	-	-	๑	-	-	-	-	๖	๔	-	-	๘	-

โครงสร้างกรอบอัตรากำลัง หน่วยตรวจสอบภายใน



ระดับ	อำนาจการต้น	ชำนาญการ	ปฏิบัติการ	ชำนาญงาน	ปฏิบัติงาน	พนักงานจ้าง ตามภารกิจ	พนักงานจ้าง ทั่วไป
จำนวน	-	-	๑	-	-	-	-

